

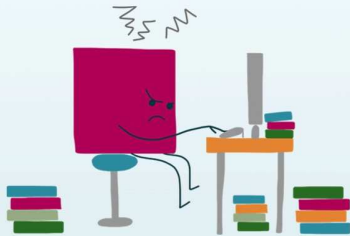
reSTART

Berufliches Coaching



reSOURCE Dresden®

„Wir bedauern, Ihnen eine Absage erteilen zu müssen und wünschen für die Zukunft alles Gute!“



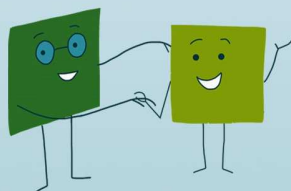
Kennen Sie das?

Sie suchen den beruflichen Einstieg nach Schule, Ausbildung oder Studium?

Sie orientieren sich NEU nach familiärer Auszeit oder gesundheitlichen Einschränkungen?

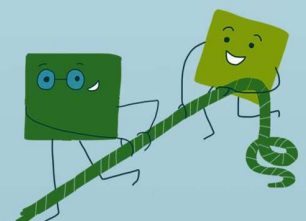
Sie suchen nach Perspektiven, um Ihre Arbeitslosigkeit zu beenden?

Dann wagen Sie Ihren reSTART!



Mit uns können Sie...

- r** ... realistische berufliche Ziele entwickeln
- e** ... erfolgsversprechende, individuelle Bewerbungsunterlagen erarbeiten
- S** ... selbstbestimmt den eigenen Plan umsetzen
- T** ... Trainings erhalten, die SIE unterstützen
- A** ... ausprobieren, worin SIE gut sind
- R** ... Rückmeldungen auf dem Weg in Arbeit erhalten und nutzen
- T** ... tatsächlich die passende Arbeit finden





Seit 2003 unterstützt die reSOURCE Dresden GmbH arbeitslose und berufstätige Menschen, für sich die Arbeit zu finden, in der sie gesund und leistungsfähig sind. Durch die enge Verzahnung mit den Unternehmensbereichen Personalentwicklung und -recruiting besitzen wir aktuelle sowie realistische Kenntnisse über den regionalen Arbeitsmarkt.

„Arbeit menschlich machen“, das ist es, was uns täglich bewegt.



Rahmenbedingungen:

Das Coaching findet in Teilzeit statt. Ihnen steht ein persönlicher Coach unterstützend zur Seite.

Das Coaching dauert 32 Wochen. Innerhalb derer können mehrere Praxiserprobungen (bis zu 6 Wochen je Arbeitgeber) zum Kennenlernen, Erproben oder zur Einarbeitung durchgeführt werden.

Bei Aufnahme einer sozialversicherungspflichtigen Tätigkeit endet das Coaching vorzeitig. Im Anschluss an das Coaching bieten wir bis zu 6 Monate Nachbetreuung an.

Finanzierung:

Aktivierungs- und Vermittlungsgutschein der Agentur für Arbeit oder der Jobcenter.

Kostenübernahme durch die Berufsgenossenschaften oder den Berufsförderungsdienst der Bundeswehr ist möglich.

Bei Eigenfinanzierung kann Förderung beantragt werden. Fördermöglichkeiten erläutern wir Ihnen in einem Beratungsgespräch.

Informieren Sie sich unverbindlich:

Beratungstermine
nach Vereinbarung oder
Tel.: 0351 - 89 69 04 00

für Kurzentzschlossene:
mittwochs 10.00 - 11.00 Uhr



Anfahrt: Bautzner Straße 145
01099 Dresden

Haltestelle „Waldschlösschen“
Straßenbahnlinie 11
Buslinie: 64, 71
Regionalbusse: 261, 305

