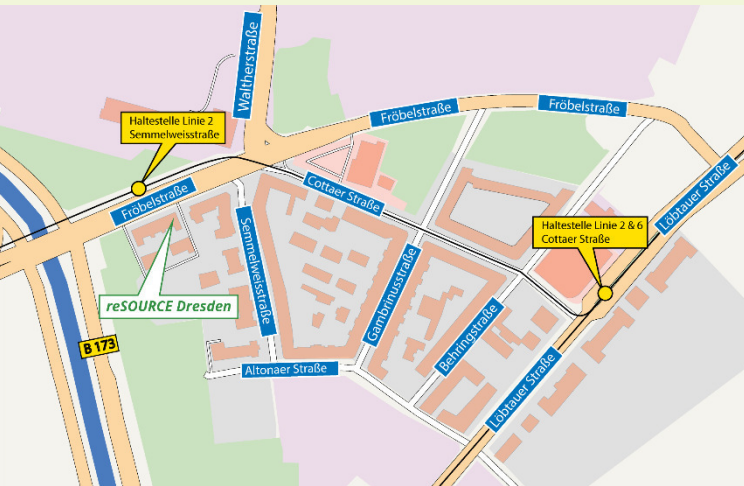


Anfahrt



Nähe Bahnhof Mitte

Sie erreichen uns über die Straßenbahnlinie 2 Haltestelle Semmelweisstraße und die Straßenbahnlinie 6 Haltestelle Cottaer Straße.

reSOURCE Dresden GmbH
Fröbelstraße 51
01159 Dresden

kontakt@resource-dresden.de

0351- 89 69 04 00

Ihre Ansprechpartnerinnen:



Inga Heise

☎ 0351 89 69 04 11

✉ iheise@resource-dresden.de

Weitere Informationen finden Sie auf unserer Webseite:

www.resource-dresden.de



Weiterbildung
zur
Betreuungskraft /
Alltagsbegleiter*in
(§ 43 b, § 53 c)

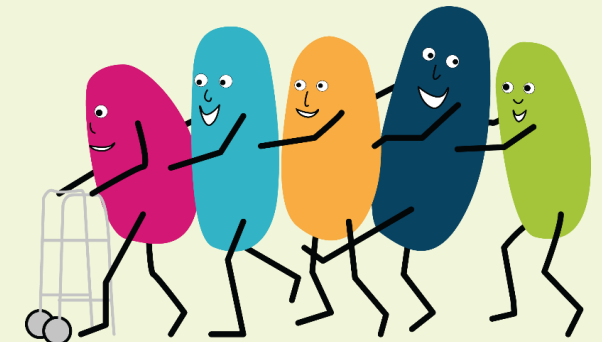
Sie möchten gern mit älteren Menschen arbeiten?

Sie wollen Senior*innen einen aktiven und bunten Lebensabend ermöglichen?

Sie wünschen sich eine praxisnahe Weiterbildung?

Dann werden Sie Betreuungskraft!

- auch berufsbegleitend möglich -



Voraussetzung

- ✓ Freude an der Arbeit mit Senior*innen
- ✓ unabhängig von Ihrem Bildungsabschluss
- ✓ Deutschkenntnisse mind. C1

Bei uns lernen Sie

- ✓ in 20 Wochen alles rund um das Thema Seniorenbetreuung:
 - Beschäftigungsmethoden für Senior*innen
 - Kommunikation mit Senior*innen, Team und Angehörigen
 - Recht
 - Erkrankungen und Pflege
 - Erste Hilfe
 - Ernährung und Hauswirtschaft
 - Empathie
 - Tod und Sterbebegleitung
 - Biografiearbeit
- ✓ in festen Gruppen mit max. 12 Teilnehmenden.

Was ist das Besondere an dieser Weiterbildung zur Betreuungskraft?

Diese Weiterbildung wurde gemeinsam mit Pflegediensten der Tages- und Vollzeitpflege entwickelt.

- ✓ in **Teilzeit** (8:30 – 13:30 Uhr)
- ✓ **berufsbegleitend** möglich
- ✓ **leichtes Lernen** durch den Wechsel von Theorie und Praxis
- ✓ **praxisnah** – Sie haben pro Woche 2 Tage Weiterbildung und 3 Tage Praktikum. So können Sie das Gelernte sofort in der Praxis ausprobieren.
- ✓ **offene Fragen** aus der Praxis bringen Sie mit und erhalten die Unterstützung der Ausbilderinnen und Gruppe.
- ✓ **> 50 Ideen**, wie Sie die Betreuten aktivieren können (und so deren Fähigkeiten erhalten)
- ✓ **individuell**, um Ihre eigenen Fähigkeiten weiter zu entwickeln

Haben Sie Fragen? Wir beraten Sie gern!

Sie sind bereits Betreuungskraft?

- Absolvieren Sie Ihren jährlichen Auffrischkurs bei uns!
 - ✓ Interkulturelle Kompetenzen
 - ✓ Umgang mit Konflikten und Aggression
 - ✓ Demenz und Validation
 - ✓ Aktivierung von Bettlägerigen
 - ✓ Stressbewältigung und weitere Kurse

Sie benötigen weitere Unterstützung?

- Nutzen Sie die Möglichkeit für folgende Trainings:
 - ✓ Berufliches Coaching reSTART
 - ✓ Bewerbungstraining
 - ✓ PC-Training

Finanzierungsmöglichkeiten

- ✓ über Bildungsgutschein der Arbeitsagentur oder des Jobcenters
- ✓ weitere Finanzierungsmöglichkeiten durch Weiterbildungsgutschein
- ✓ berufsbegleitend: Finanzierung über SAB möglich oder über das Qualifizierungschancengesetz

